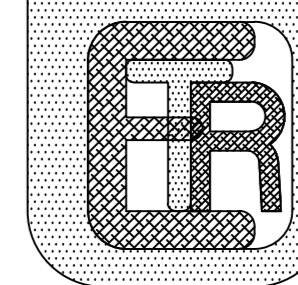




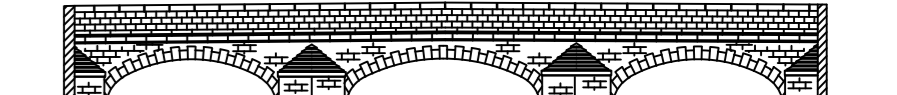
R.D. 943
 Déviation de
VILLEDIEU SUR INDRE
 Plan du Projet

PLANCHE 3/3: - échelle 1/2000

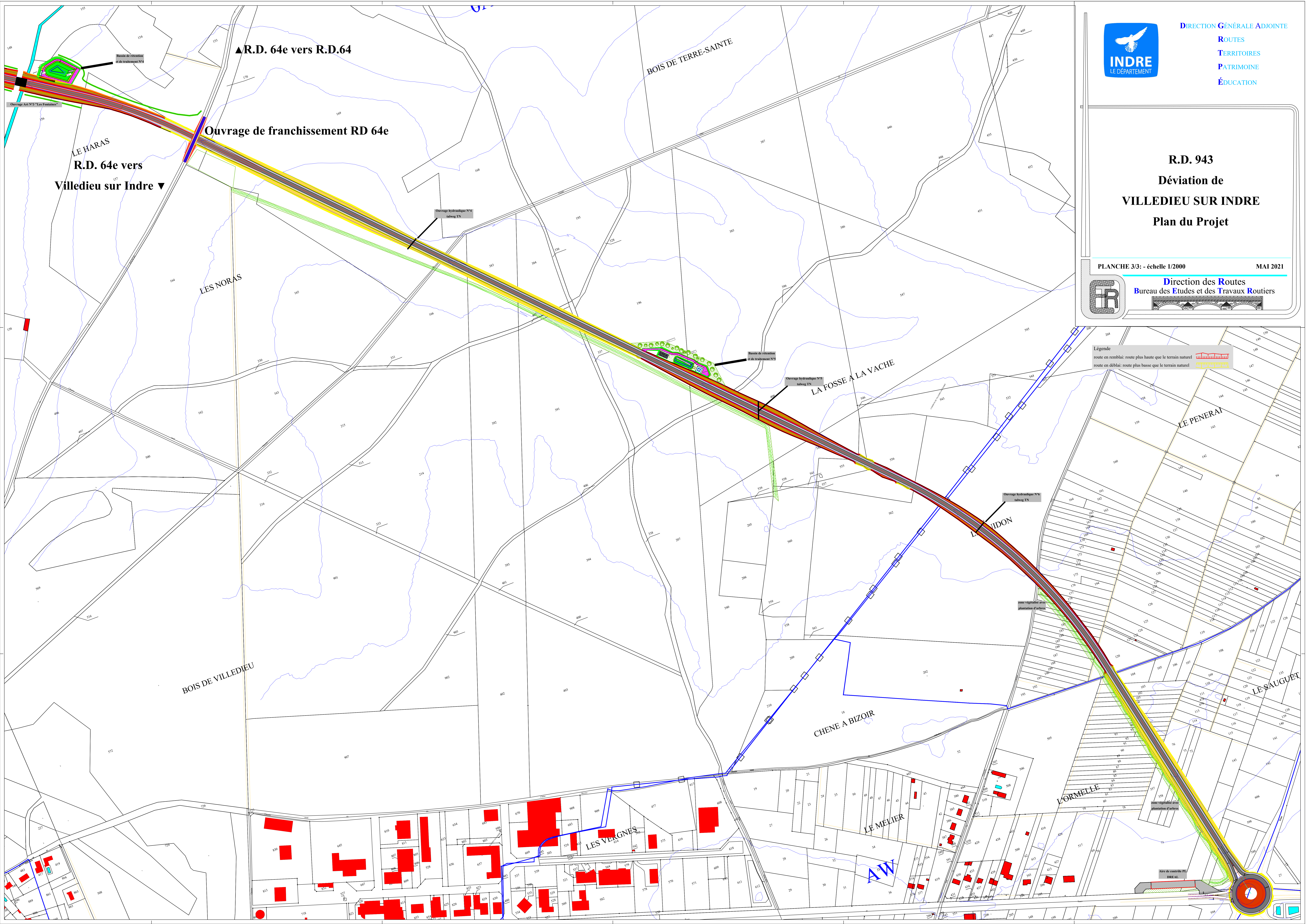
MAI 2021



Direction des Routes
 Bureau des Etudes et des Travaux Routiers



Légende
 route en remblai: route plus haute que le terrain naturel
 route en déblai: route plus basse que le terrain naturel



▲ R.D. 64e vers R.D.64

Ouvrage de franchissement RD 64e

LE HARAS
 R.D. 64e vers
 Villedieu sur Indre ▼

LES NORAS

BOIS DE TERRE-SAINTE

LA FOSSE A LA VACHE

LE MIDON

BOIS DE VILLEDIEU

CHENE A BIZOIR

LES VERGNES

LE MELIER

L'ORMELLE

LE SAUGUET

AW

Aire de contrôle PL
 DREAL