



DIRECTION GÉNÉRALE ADJOINTE

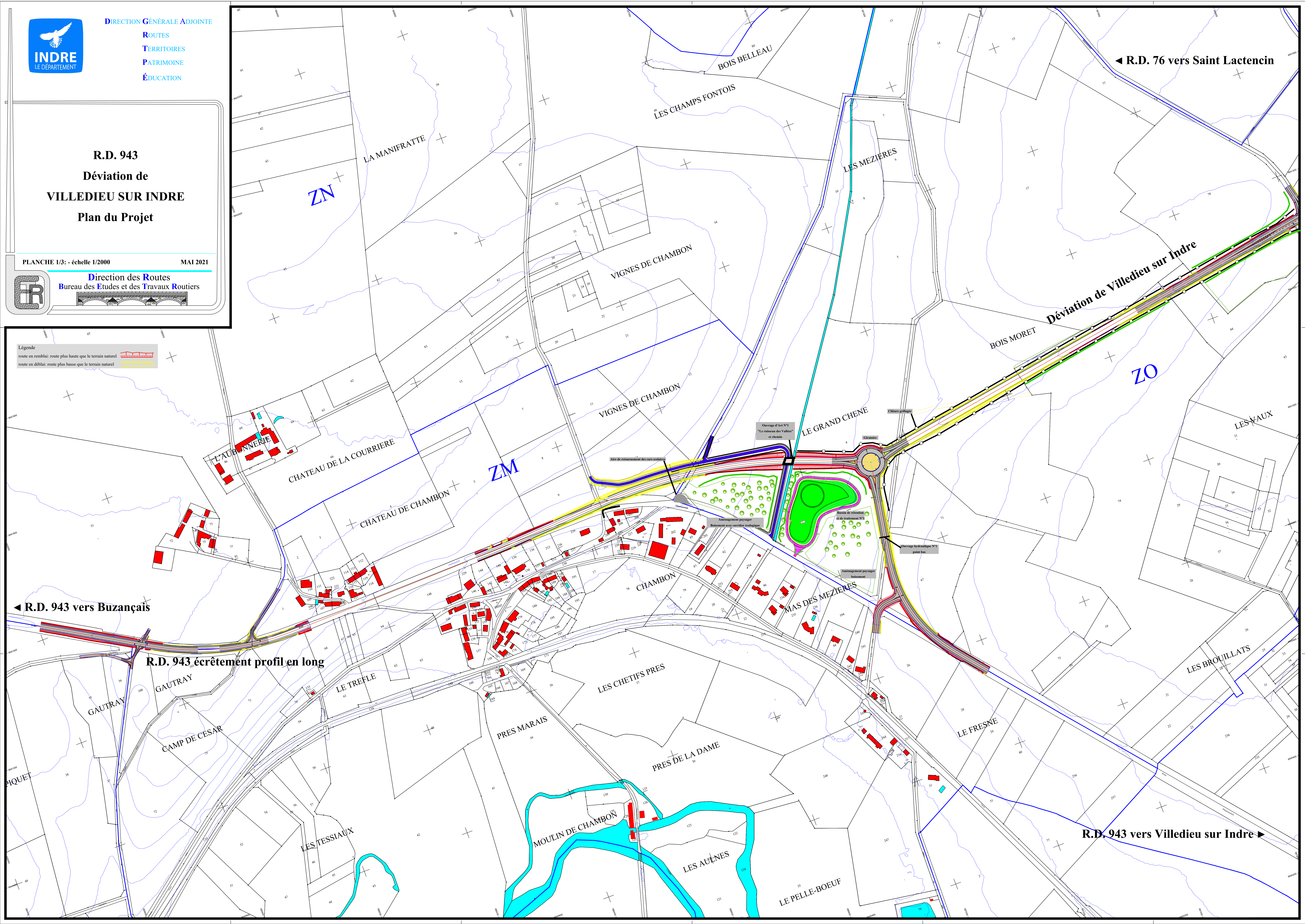
- ROUTES
- TERRITOIRES
- PATRIMOINE
- ÉDUCATION

R.D. 943
Déviation de
VILLEDIEU SUR INDRE
Plan du Projet

PLANCHE 1/3: - échelle 1/2000 MAI 2021

Direction des Routes
Bureau des Etudes et des Travaux Routiers

Légende
 route en remblai: route plus haute que le terrain naturel
 route en déblai: route plus basse que le terrain naturel



◀ R.D. 943 vers Buzançais

R.D. 943 écrêtement profil en long

R.D. 943 vers Villedieu sur Indre ▶

◀ R.D. 76 vers Saint Lactencin