



Département de l'Indre  
**Commune de VILLEDIEU-SUR-INDRE**  
avec extension sur NIHERNE

### Aménagement Foncier Agricole Forestier et Environnemental

## PLAN d'ensemble de la consultation sur la reconnaissance et le classement des parcelles

Classement adopté par la Commission Communale d'Aménagement Foncier dans sa séance du 17 mars 2023.  
Le Président : M. François HERMIER La Secrétaire : Mme Corinne BARDIEUX

Plan déposé à la consultation en mairie de VILLEDIEU-SUR-INDRE  
du 26 avril 2023 9h00 au 25 mai 2023 17h00 inclus. Le Maire : M. Xavier ELBAZ

Echelle d'origine 1/5000 17 mars 2023

**SARL GEOTOP 97**  
Jean-Charles DAYOT Géomètre Expert DPLG  
SARL GEOTOP 97  
10 rue du 20 Juin 97100 BULZANCAIS  
Téléphone : 05 90 54 02 21 Fax : 05 90 54 02 29  
E-mail : gdayot@geotop97.fr

**LEGENDE**

- Périmètre d'Aménagement Foncier Agricole Forestier et Environnemental
- Limite de commune
- Limite de section
- Projet de déviation (emprise)

**BASES DU CLASSEMENT**

**TERRES**

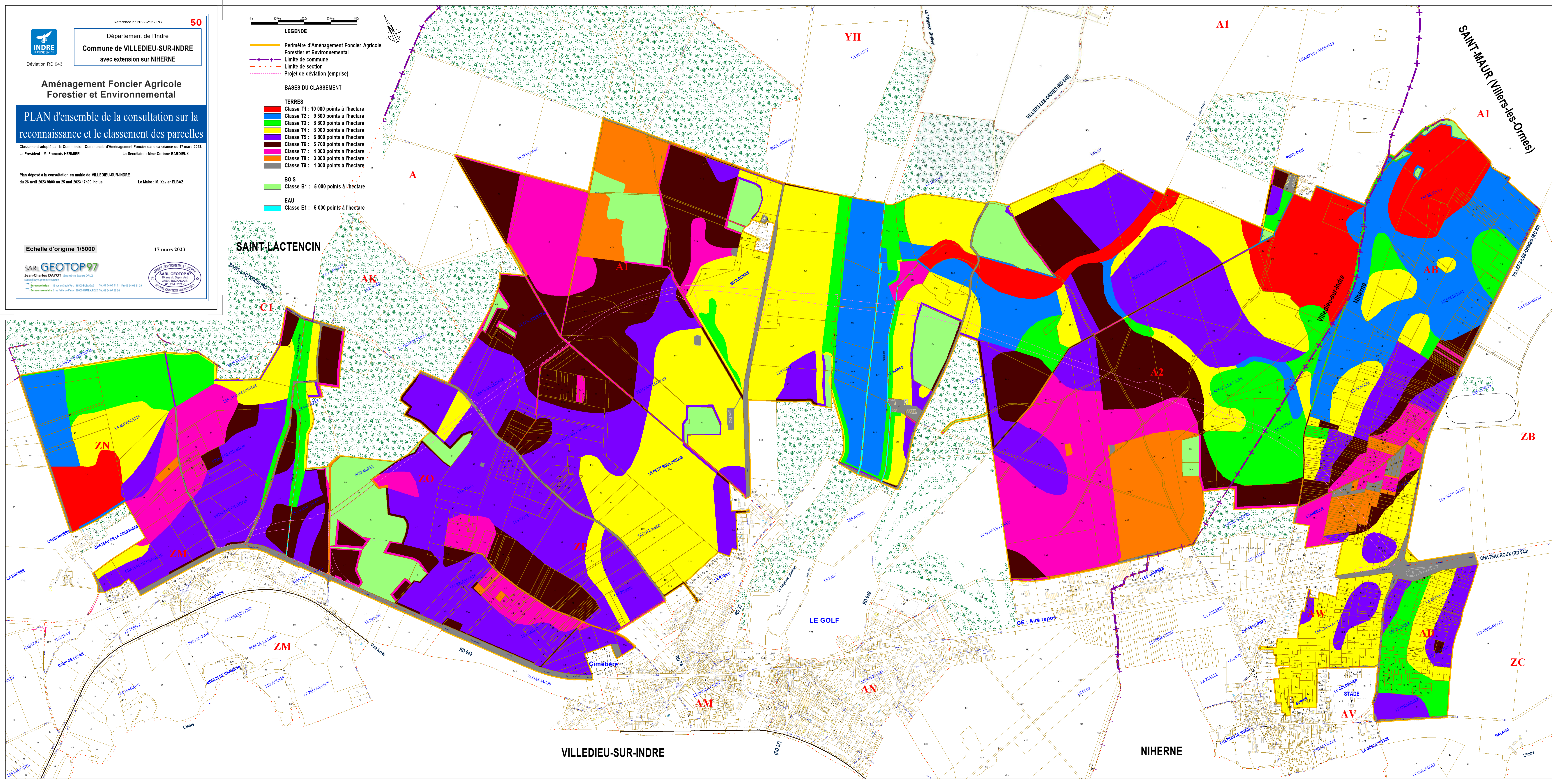
- Classe T1 : 10 000 points à l'hectare
- Classe T2 : 9 500 points à l'hectare
- Classe T3 : 8 800 points à l'hectare
- Classe T4 : 8 000 points à l'hectare
- Classe T5 : 6 800 points à l'hectare
- Classe T6 : 5 700 points à l'hectare
- Classe T7 : 4 000 points à l'hectare
- Classe T8 : 3 000 points à l'hectare
- Classe T9 : 1 000 points à l'hectare

**BOIS**

- Classe B1 : 5 000 points à l'hectare

**EAU**

- Classe E1 : 5 000 points à l'hectare



SAINT-LACTENCIN

VILLEDIEU-SUR-INDRE

NIHERNE

SAINT-MAUR (Villers-les-Ormes)